



富达移动式压缩机

卓越表现 · 卓越品质

EXCELLENCE IN PERFORMANCE, EXCELLENCE IN QUALITY



全国服务热线 0772-3172247

经销商:

关怀. 信任. 效率.

关怀.
关怀是服务的根本: 提供专业的售后服务人员和高品质原厂备件。

信任.
信任来源于我们可靠的承诺: 不断提升的产品性能和持久的使用寿命。

效率.
定期保养确保设备高效率的运行: 服务运作的效率实现了原厂备件和服务水准的差异化。

本产品样本(包括文字、图片)之版权归柳州富达机械有限公司所有, 未经本公司许可, 不得翻印, 违者必究。样本所载资料仅供参考, 本公司保留最终修改和解释的权利。



柳州富达机械有限公司

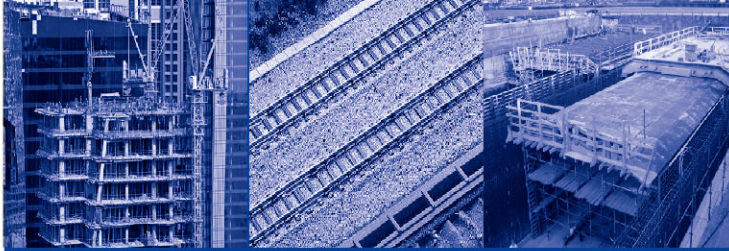
公司地址: 广西柳州市阳和工业区工业园B-22-1, B-23-1
 邮编: 545006
 电话: 0772-3591237 3172648
 全国服务热线: 0772-3172247
 传真: 0772-3174259
 电子邮箱: liutech@liutech.com.cn
 公司网站: www.liutech.com.cn

r. 2019.12

我们关注您的压缩空气 We take care of your compressed air



扫一扫关注富达公众号 获取更多信息

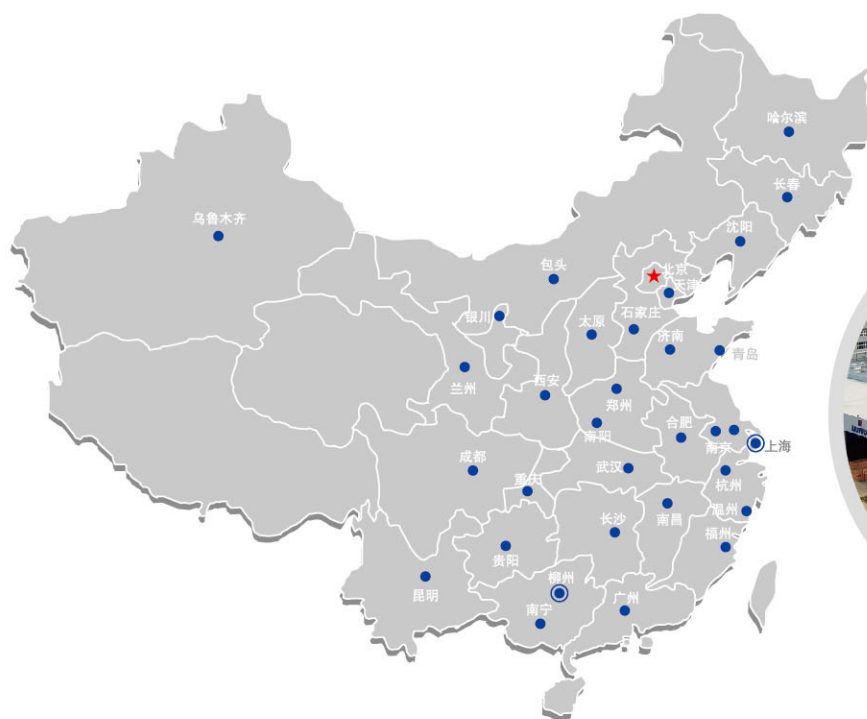


富达在中国

柳州富达机械有限公司成立于1994年，是瑞典阿特拉斯·科普柯集团的全资子公司，生产公司和客户中心都位于中国柳州。我们在中国市场专业生产、销售“LIUTECH”品牌的固定式和移动式螺杆压缩机及后处理设备。

柳州富达机械有限公司采用行业领先的技术，产品的设计针对中国独特的市场需求，更适应中国复杂多变的工况。作为国内首家取得螺杆式空气压缩机生产许可证的企业，富达致力于传承“卓越表现，卓越品质”的品牌理念。我们将不断地研发并为我们的客户提供量身定制的压缩空气解决方案。

www.liutech.com.cn



“卓越表现，卓越品质”是富达的质量方针，奉行这一质量方针，富达确保所有产品都保持高品质。

我们在全中国30多个大中城市设立了办事处，形成以办事处及授权经销商为主的强大市场服务网络，销售及服务人员都经过严格的专业培训，时刻关注您的压缩空气。

结实耐用的富达移动式压缩机 为满足您理想的设备使用、项目施工而设计

值得信赖的富达全系列移动式压缩机，将为您提供稳定、不间断的动力，使您的工作事半功倍，效率更高。富达移动式压缩机，服务范围涵盖了从小型的建筑气动工具，到大型孔径高压钻探。富达提供全系列的产品供您选择。这些坚实牢固的设备，性能可靠，适用于诸多的应用领域。设备的维护保养便利，操作简单，带给您更多，更强的生产力。

阿特拉斯定制控制器

- 主要参数单页显示，设备运行状况一览无遗
- 保障设备安全可靠运行，提供多种异常报警和自动停机保护

可靠性强

- 牢固的设计，确保设备的长久可靠性和耐用性

保养维修方便

- 可开式车门设计，方便了日常的维护保养工作

国三排放发动机

- 符合中国第三阶段非道路柴油机排气排放标准
- 燃油喷射系统采用国际先进的高压共轨技术，电控式燃油喷射，效果更高，马力更足
- 低排放、绿色、环保

柴油自给

- 即使是在100%满负荷、连续运行的工况下使用

低噪音

- 移动机车篷及篷壳设计都具备了很强的降噪、吸音作用

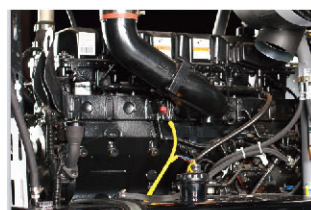


压缩机在建筑工地上提供动力时，富达移动式空压机可完美地契合您的需求。每个机型都继承了同样的功能设计特征及相同的产品特性，确保相同品质的生产能力。这些设备是建筑气动工具的优秀的工作伙伴，如凿岩机，破碎锤，气枪，气动扳手，排水泵和喷砂设备等等。富达移动式空压机在石油行业也有着广泛的足迹，经常在石油或天然气的冶炼工厂、车间，用作备用气源。

坚固可靠，性能强大 高配置柴油机驱动式移动机

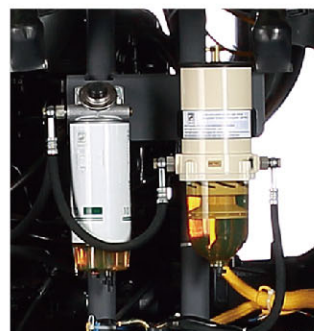
先进的电喷式发动机

- 每一个机型都配置了一个动力充足的引擎，并放置于坚固厚实的篷壳之下。全新的国三排放发动机，性能更优，马力更足，更环保



多重式燃油过滤

- 高效、多重燃油过滤+水分离器有效阻止了杂质和水分进入发动机，延长发动机使用寿命
- * 部分机型标配



高效空气过滤系统

- 高性能、三级式过滤的空气滤清器防止灰尘和颗粒物进入机头和发动机，确保动力核心运行在优良的环境中。而空气滤清器上的指示灯会自动提示您应进行滤芯更换的时间，免除维护保养之忧



便于运输

- 内置绕性减震+设计精良的行走系统
- 便于设备在工地上能被轻松移动和运输

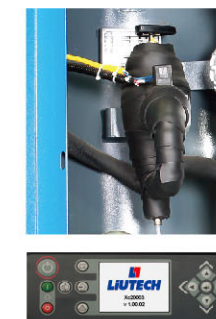
卓越的冷却能力

- 设备可在高温环境下正常工作



无极式转速调节

- 定置控制器+进气阀，将根据客户真实用气需求，无极式调节发动机转速，以实现设备最低的燃油消耗

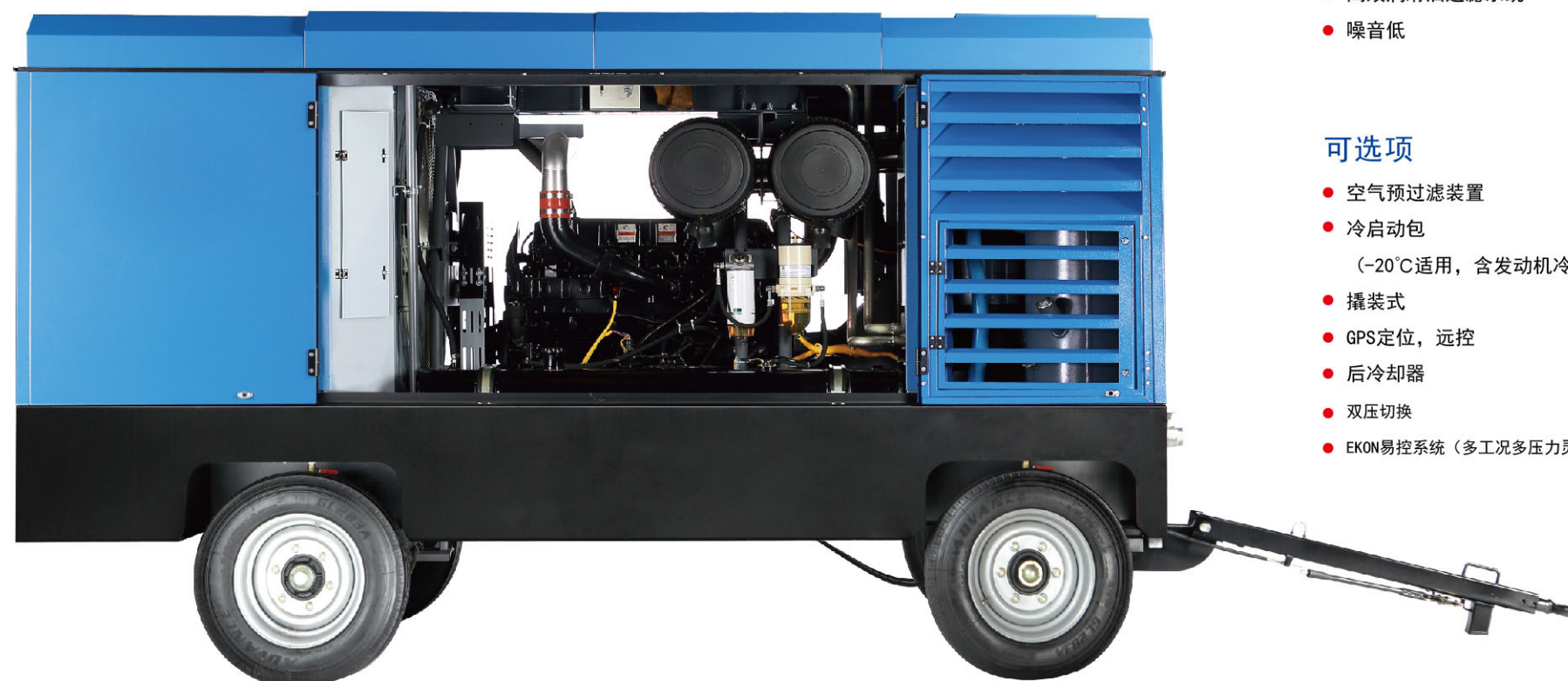


其他特性

- 高效润滑油过滤系统
- 噪音低

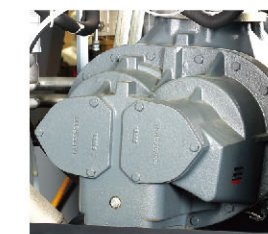
可选项

- 空气预过滤装置
- 冷启动包
(-20°C适用，含发动机冷却液加热器和合成润滑油)
- 撬装式
- GPS定位，远控
- 后冷却器
- 双压切换
- EKON易控系统（多工况多压力灵活切换）



最前沿的机头制造技术

- 非对称转子，精简的转动部件，在保障高效压缩效率的同时，将转动件磨损最小化，并实现机头更长的使用寿命



性能卓越，易于保养 使用方便的电机驱动式移动机

充足的冷却能力

- 可允许设备在高温条件下优良的运行



高效空气过滤器

- 三级式空气过滤系统，防止了绝大多数灰尘或污染物颗粒进入到主机，大大延长了机组使用寿命

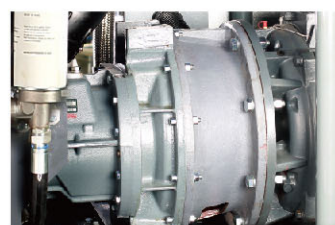


弹性联轴器

- KTR梅花形弹性曲齿联轴器的使用，有效减低了设备受自身的震动的影响，提高了设备可靠性

可靠的齿轮传动

- 传动效率高，性能可靠



智能控制系统

- CS6000控制器采用LCD液晶显示，提供多语言选择，控制器稳定性强，全面监控整机不同工况，实现无人值守



联动控制

- 可组2~6台设备联合控制，优化供气，降低能耗，并减少系统压力变化

便于运输

- 内置绕性减震+设计精良的行走系统
- 便于设备在工地上能被轻松移动和运输

其他特性

- 能效低，运行费用少
- 噪音低

可选项

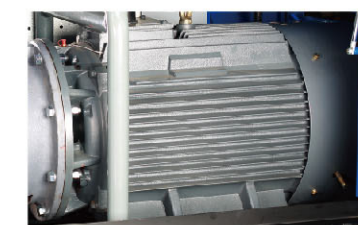
- 进气预过滤
- 冷启动合成油

最前沿的机头制造技术

- 非对称转子，精简的转动部件，在保障高效压缩效率的同时，将转动件磨损最小化，并实现机头更长的使用寿命

重载电机

- 执行IEC制造标准，IP54的电机防护等级，使得设备可胜任粉尘大，连续运行的工况



基础设施建设

从房屋拆除，到路面养护中涉及的破碎或是建设新道路，移动式压缩机都成为了施工现场不可或缺的设备，为各种现场施工工具提供动力。富达全系列移动空压机设备，可满足各种容积流量和压力的需求。所有的设计均以恶劣工况，长时间不间断使用为设计目标，以客户的切身使用感受为导向来进行产品的设计和制造。

应用实例：在各个施工现场，富达移动机被广泛的应用于手持式气动工具，如钻小孔，岩心钻探，爆破，打夯，锤击，捣固，抽水，锯切，铆接，气动泵等。



推荐机型：

LUY100-14, LUY120-12, LUY130D-7, LUY200-10, LUY220-8, LUY050-7

工作压力：7~14bar

空气流量范围：5~22m³/min

最高可使用环境温度达50 °C (122 °F)



建筑整地应用

从居民住宅，到办公楼或是其他商厦的建造，以及隧道搭建，桥梁、机场施工等，都要求设备在燥热，高粉尘的工况下使用。富达移动机正是为应对这种需求而设计。大马力发动机提供了富余功率以适应最恶劣的工况。大容量油箱满足了在一个工作班次下，即使是100%全负荷使用也可以不间断地运行。大面积冷却器和排风扇的配置，保障了设备在超高温条件下正常工作。压缩机电控单元+电喷式柴油机，使得设备操作使用便利，设备响应速度更快，效率更高，保障稳定而无压降的生产力。

应用实例：富达移动机可为气动凿岩机，切板机，排水泵和手扶式破碎锤等提供现场施工设备的驱动力。这些工程设备适用于房屋建筑和道路施工，以及地基、路基的挖掘和搭建，坡面稳固等。

推荐机型：

LUY120-7, LUY130D-7, LUY130D-10, LUY140-14, LUY150-17,

LUY160-17, LUY238D-14, LUY280D-8.5, LUY050-7

工作压力：7~17bar(100~250 psi)

空气流量范围：5~28 m³/min(176~988 cfm)

最高可使用环境温度达50°C(122 °F)



公用行业，喷砂

对造船厂或结构工业的大型喷砂项目，精良的设备必不可少。像船体表面或其他大面积的金属平面喷砂都要求大容积流量，可提供比其他场合应用更长工作时间的设备。富达移动机全系列产品完全可满足这样的需求，可调节成不同尺寸喷嘴的应用，大容量的柴油箱可提供更长时间不间断的运行。富达产品配置了后冷却器，可以应对干冰喷射对湿度和温度的更高要求，提供更干燥、较冷的压缩空气。

应用实例：富达移动机适用于喷砂，用来完成在装备行业的表面制备中进行的各种磨料的喷射工作，以达到去除铁锈、水垢、油漆的目的，并能光滑和成型任何材料或物体表面。因此移动机经常被用于造船厂，钢铁厂或是其他需翻新的工作场合。



推荐机型：LUY100-10, LUY100-12, LUY120-7, LUY250-12, LUY270-10, LUY200-10, LUY220-8
 正常工作压力：7~10bar (100~150 psi)
 容积流量范围：10-27 m³/min (350~953 cfm)
 最高可使用环境温度达50°C (122 °F)

爆破孔钻探

从聚合矿物，石灰石到金属矿物的开采，爆破孔钻探施工多应用环境艰苦，偏远的地区，这类恶劣的工作环境，要求有坚固稳定的设备来执行任务。富达移动空压机配备了低温和高海拔的启动包，大容量的柴油箱可满足不间断长时间运行的需求等令人满意的解决方案。简单的设备操作和便利的维护保养，同样保障了工作时间的最大化。

应用实例：富达移动机适用于各类型的矿物开采，为各类型气动钻机提供动力。在矿上进行钻探以开采小型的巨石，进而取得有价值的矿物或是加工成更小的颗粒或粉末，制造成水泥等，广泛应用在铁矿，铜矿，金矿，或是水泥厂中。

推荐机型：LUY160-17, LUY170-18, LUY180-19, LUY190-20, LUY220D-21, LUY260D-21, LUY290D-21
 工作压力：17~21bar (250~300 psi)
 空气流量范围：16-29 m³/min (564~1023 cfm)
 最高可使用环境温度达50°C (122 °F)



高风压钻孔

高风压的空气压缩机可以驱动水井钻或凿岩机。打水井和地热钻探都需要钻深孔，富达的高风压移动机正由此应运而生。机组内设置了多个压力和温度传感器来监控相关参数，并通过发动机ECU和控制器计算并执行合理的喷油量，时刻精准保障产气量和高风压，确保钻机能具有很高的渗透力。压力越高，速度越快，同时高流速确保了大的钻孔直径的形成。在长期的高温考验中，富达设备保持一贯稳定的性能表现，提供可靠的、不下降的、不变的生产力。

应用实例：富达全系列适用于DTH和旋转钻，提供理想的孔径范围工作，从4.5到8英寸。普遍的应用包括打水井，高楼大厦的地基建设，亦包括地热、地质的应用。



推荐机型：LUY190-20, LUY215-21, LUY310-25, LUY400-25, LUY400-30, LUY350-34

正常工作压力：20~34bar(290~495 psi)

容积流量范围：18~40 m³/min(635 to 1412 cfm)

最高可使用环境温度达50℃



技术参数

型号	LUY050-7	LUY120-7	LUY100-10	LUY100-14	LUY085-14
排气压力bar	7	7	10	14	14
容积流量m ³ /min	5	12	10	10	8.5
噪音分贝(声压, 7米)	70±3	81±3	81±3	81±3	81±3
燃油箱容量 l	67	120	120	120	120
压缩机机油容量 l	8	26	26	26	26
出气阀inch-数量x尺寸	3x G3/4"	1xG3/4 1xG1 1/2			
发动机					
发动机品牌	Kubota久保田	玉柴	玉柴	玉柴	玉柴
发动机型号	V 1505 T	YC4A130-H311	YC4A130-H311	YC4A130-H311	YC4A130-H311
发动机Kw	33	96	96	96	96
发动机最高转速rpm	2950	2300	2300	2300	2300
发动机怠速rpm	1950	1400	1400	1400	1400
发动机形式	空空中冷, 水冷, 直列	空空中冷, 水冷, 直列	空空中冷, 水冷, 直列	空空中冷, 水冷, 直列	空空中冷, 水冷, 直列
外形尺寸					
撬装式运输尺寸					
长 mm	1940	2350	2350	2350	2350
宽 mm	1200	1300	1300	1300	1300
高 mm	1240	1550	1550	1550	1550
重量 kg	650	1470	1470	1470	1470
带行走部件外形尺寸, 牵引杆被放下					
长 mm	2960	3700	3700	3700	3700
宽 mm	1350	1790	1790	1790	1790
高 mm	1420	1900	1900	1900	1900
重量 kg	750	1650	1650	1650	1650

技术参数

型号	LUY120-12	LUY150-13	LUY165-13	LUY150-17
排气压力bar	12	13	13	17
容积流量m ³ /min	12	15	16.5	15
噪音分贝(声压, 7米)	83±3	83±3	87	87
燃油箱容量l	120	180	250	250
压缩机机油容量l	26	28	45	45
出气阀inch-数量x尺寸	1xG3/4 1xG1 1/2	1xG3/4 1xG1 1/2	1xG3/4 1xG2	1xG3/4 1xG2
发动机				
发动机品牌	玉柴	玉柴	玉柴	玉柴
发动机型号	YC4A160-H300	YC6J190-T304	YC6J210-T300	YC6J210-T300
发动机Kw	118	140	154	154
发动机最高转速rpm	2200	2550	2050	2050
发动机怠速rpm	1400	1400	1300	1300
发动机形式	空空中冷, 水冷, 直列	空空中冷, 水冷, 直列	空空中冷, 水冷, 直列	空空中冷, 水冷, 直列
外形尺寸				
撬装式运输尺寸				
长 mm	2330	2800	2861	2861
宽 mm	1300	1500	1500	1500
高 mm	1600	1820	1971	1971
重量 kg	1470	1790	2000	2000
带行走部件外形尺寸, 牵引杆被放下				
长 mm	2400	3000	3000	3000
宽 mm	1800	2000	2000	2000
高 mm	2120	2190	2190	2190
重量 kg	1560	1990	2200	2200

技术参数

型号	LUY140-14	LUY160-17	LUY200-10*	LUY220-8*	LUY170-18	LUY180-19	LUY210-17
排气压力bar	14	17	10	8	18	19	17
容积流量m ³ /min	14	16	20	22	17	18	21
噪音分贝(声压, 7米)	83±3	83±3	83±3	83±3	83±3	83±3	83±3
燃油箱容量l	180	250	250	250	300	300	300
压缩机机油容量l	23	32	55	55	43	55	55
出气阀inch-数量x尺寸	1xG3/4 1xG1 1/2	1xG2 1xG3/4	1xG2 1xG3/4	1xG2 1xG3/4	1xG2 1xG3/4	1xG2 1xG3/4	1xG2 1xG3/4
发动机							
发动机品牌	玉柴	玉柴	玉柴	玉柴	玉柴	玉柴	玉柴
发动机型号	YC6J175-H301	YC6A240-H301	YC6A240-H301	YC6A240-H301	YC6J220-T300	YC6A260-H300	YC6A260-H300
发动机Kw	129	176	176	176	162	191	191
发动机最高转速rpm	2300	1950	1950	1950	2000	1900	1900
发动机怠速rpm	1200	1200	1200	1200	1300	1200	1200
发动机形式	空空中冷, 水冷, 直列	空空中冷, 水冷, 直列	空空中冷, 水冷, 直列	空空中冷, 水冷, 直列	空空中冷, 水冷, 直列	空空中冷, 水冷, 直列	空空中冷, 水冷, 直列
外形尺寸							
撬装式运输尺寸							
长 mm	2680	2680	2680	2680	2858	2926	2926
宽 mm	1660	1660	1660	1660	2004	1660	1660
高 mm	1669	1669	1920	1920	1800	1920	1920
重量 kg	2050	2350	2380	2380	2400	3000	3000
带行走部件外形尺寸, 牵引杆被放下							
长 mm	4322	4322	4322	4322	4208	4404	4404
宽 mm	1950	1950	1950	1950	2004	1950	1950
高 mm	2010	2010	2270	2270	2372	2296	2296
重量 kg	2250	2550	2685	2685	2500	3330	3330

*可选配双压切换

技术参数

型号	LUY190-20	LUY230-14	LUY250-12	LUY270-10	LUY290-9	LUY215-21		LUY290-23	LUY320-20	LUY310-25	LUY400-25	LUY400-30*	LUY350-34*	LUY450-20*
排气压力bar	20	14	12	10	8.6	21		23	20	25	25	30	34	20.....15
容积流量m ³ /min	19	23	25	27	29	21.5		29	32	31	40	40	35	35.....45
噪音分贝(声压,7米)	83±3	79±3	79±3	79±3	79±3	79±3		83±3	83±3	82±3	83±3	83±3	83±3	83±3
燃油箱容量l	325	470	470	470	470	512		450	450	500	780	780	780	780
压缩机机油容量l	60	65	65	65	65	75		75	75	75	100	105	105	105
出气阀inch-数量x尺寸	1×G2 1×G3/4	1×G2 1×G3/4	1×G2 1×G3/4	1×G2 1×G3/4	1×G2 1×G3/4	1×G2 1×G3/4		1×G2 1×G3/4	1×G2 1×G3/4	1×G2 1×G3/4	1×G2 1×G3/4	1×G2 1×G3/4	1×G2 1×G3/4	1×G2 1×G3/4
发动机														
发动机品牌	康明斯	康明斯	康明斯	康明斯	康明斯	康明斯		玉柴	玉柴	玉柴	康明斯	康明斯	康明斯	康明斯
发动机型号	QSC8.3-C260-31	QSL8.9-C325-30	QSL8.9-C325-30	QSL8.9-C325-30	QSL8.9-C325-30	QSL8.9-C325-30		6MK340-H300	6MK340-H300	6MK400-H300	QSZ13-C500-30	QSZ13-C550-30	QSZ13-C550-30	QSZ13-C550-30
发动机Kw	194	242	242	242	242	242		250	250	295	372	410	410	410
发动机最高转速rpm	1800	2000	2000	2000	2000	2000		1900	1900	1900	1850	1850	1850	1750.....1850
发动机怠速rpm	1200	1300	1300	1300	1300	1300		1300	1300	1300	1300	1300	1300	1300
发动机形式	空空中冷, 水冷, 直列	空空中冷, 水冷, 直列	空空中冷, 水冷, 直列	空空中冷, 水冷, 直列	空空中冷, 水冷, 直列	空空中冷, 水冷, 直列		空空中冷, 水冷, 直列	空空中冷, 水冷, 直列	空空中冷, 水冷, 直列	空空中冷, 水冷, 直列	空空中冷, 水冷, 直列	空空中冷, 水冷, 直列	空空中冷, 水冷, 直列
外形尺寸														
撬装式运输尺寸														
长 mm	3280	3985	3985	3985	3985	3985		3520	3520	3985	4486	4486	4486	4486
宽 mm	1670	1800	1800	1800	1800	1800		1670	1670	1800	2100	2100	2100	2100
高 mm	1870	2200	2200	2200	2200	2200		2310	2310	2200	2180	2180	2180	2180
重量 kg	3310	4235	4235	4235	4235	4250		3500	3500	4550	5150	5150	5150	5150
带行走部件外形尺寸, 牵引杆被放下														
长 mm	4550	5260	5260	5260	5260	5260		3850	3850	5260	6120	6120	6120	6120
宽 mm	1770	1800	1800	1800	1800	2040		2100	2100	2040	2100	2100	2100	2100
高 mm	2230	2630	2630	2630	2630	2630		2690	2690	2630	2570	2570	2570	2570
重量 kg	3920	4835	4835	4835	4835	4850		4100	4100	5150	5750	5750	5750	5750

*可选配双压切换

技术参数

型号	LUY100D-7	LUY120D-13	LUY130D-7	LUY130D-10	LUY135D-13	LUY165D-10	LUY203D-7	LUY230D-8	LUY210D-10	LUY165D-14		LUY150D-16	LUY170D-17	LUY250D-10	LUY210D-14	LUY280D-8.5	LUY280D-10	LUY238D-14	LUY260D-21	LUY290D-21	LUY260D-25	LUY290D-25
排气压力bar	7	13	7	10	13	10	7	8	10	14		16	17	10	14	8.5	10	14	21	21	25	25
容积流量m ³ /min	10	11	13	13	13.5	16.5	20.3	23	21	16.5		15	17	25	21	28	28	23.8	26	29	26	29
噪音分贝(声压, 7m)	73±3	73±3	73±3	73±3	83±3	83±3	83±3	83±3	83±3	83±3		83±3	68±3	68±3	68±3	68±3	68±3	68±3	70±3	70±3	70±3	70±3
压缩机机油容量l	20	28	28	28	55	55	55	55	55	55		55	61	65	65	65	65	65	85	85	85	85
出气阀inch-数量x尺寸	1×G1 1/2 1×G3/4	1×G2 1×G3/4	1×G2 1×G3/4	1×G2 1×G3/4	1×G2 1×G3/4	1×G2 1×G3/4	1×G2 1×G3/4	1×G2 1×G3/4	1×G2 1×G3/4	1×G2 1×G3/4		1×G2 1×G3/4	1×G2 1×G3/4	1×G2 1×G3/4	1×G2 1×G3/4	1×G2 1×G3/4	1×G2 1×G3/4	1×G2 1×G3/4	1×G2 1×G3/4	1×G2 1×G3/4	1×G2 1×G3/4	1×G2 1×G3/4
电机																						
电机功率 Kw	55	90	75	90	110	110	110	132	132	132		132	160	160	160	160	180	180	200	250	250	280
服务系数	1.15	1.15	1.15	1.15	1.15	1.15	1.15	1.15	1.15	1.15		1.15	1.15	1.15	1.15	1.15	1.15	1.15	1.15	1.15	1.15	1.15
电压 v	380V/50HZ	380V/50HZ	380V/50HZ	380V/50HZ	380V/50HZ	380V/50HZ	380V/50HZ	380V/50HZ	380V/50HZ	380V/50HZ		380V/50HZ	380V/50HZ	380V/50HZ	380V/50HZ	380V/50HZ	380V/50HZ	380V/50HZ	380V/50HZ	380V/50HZ	380V/50HZ	380V/50HZ
电机转速 rpm	2970	2970	2970	2970	2970	2970	2970	2970	2970	2970		2970	2980	1480	1480	1480	1480	1480	1480	2980	2980	2980
启动方式	星三角	星三角	星三角	星三角	星三角	星三角	星三角	星三角	星三角	星三角		星三角	星三角	星三角	星三角	星三角	星三角	星三角	星三角	星三角	星三角	星三角
防护等级	IP54/F	IP54/F	IP54/F	IP54/F	IP54/F	IP54/F	IP54/F	IP54/F	IP54/F	IP54/F		IP54/F	IP54/F	IP54/F	IP54/F	IP54/F	IP54/F	IP54/F	IP54/F	IP54/F	IP54/F	IP54/F
外形尺寸																						
撬装式运输尺寸																						
长 mm	2200	2200	2200	2200	2680	2680	2680	2680	2680	2680		2680	3280	3985	3985	3985	3985	3985	3520	3520	3520	3520
宽 mm	1170	1170	1170	1170	1660	1660	1660	1660	1660	1660		1660	1670	1800	1800	1800	1800	1800	1670	1670	1670	1670
高 mm	1400	1400	1400	1400	1800	1800	1800	1800	1800	1800		1800	1870	2200	2200	2200	2200	2200	2050	2050	2050	2050
重量 kg	1340	1440	1340	1440	2285	2285	2285	2285	2285	2285		2285	2850	3900	3900	3900	4000	4000	3500	3500	3500	3500
带行走部件外形尺寸, 牵引杆被放下																						
长度mm	3712	3712	3712	3712	4232	4232	4232	4232	4232	4232		4232	4550	5260	5260	5260	5260	5260	3850	3850	3850	3850
宽度 mm	1600	1600	1600	1600	1950	1950	1950	1950	1950	1950		1950	1770	1800	1800	1800	1800	1800	2100	2100	2100	2100
高度 mm	1745	1745	1745	1745	2170	2170	2170	2170	2170	2170		2170	2230	2590	2590	2590	2590	2590	2400	2400	2400	2400
重量 kg	1540	1540	1540	1540		2590	2590	2590	2590	2590		2590	3460	4500	4500	4500	4600	4600	4100	4100	4100	4100